

## Un programme et des solutions concrètes



BiodiversID est un programme national constitué de fermes pilotes qui testent et mettent en œuvre de nombreuses actions en faveur de la biodiversité et les suivent grâce à des indicateurs de progrès.

## Des chiffres et des êtres



Le programme BiodiversID en 2014, c'est :

- 50 exploitations engagées
- 206 indicateurs évalués
- 4050 personnes nourries en moyenne, par les productions de chaque ferme grandes cultures BiodiversID (soit 17,9 personnes/ha)

**50**  
exploitations engagées, dont

**12**  
fermes d'expérimentation

## Des acteurs mobilisés



Le programme BiodiversID réunit un réseau national d'agriculteurs fédéré autour d'acteurs qui ont un but commun : prouver que l'agriculture moderne et la biodiversité sont compatibles !

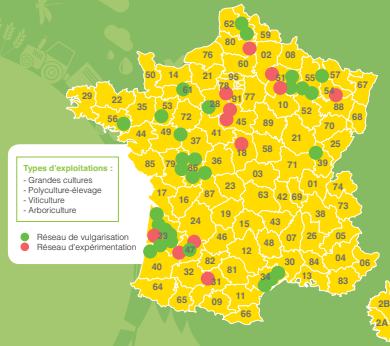


## Des objectifs mesurables



- Tester la pertinence d'indicateurs de biodiversité
- Dresser un état des lieux de la biodiversité sur ces exploitations, des biotopes existants et des aménagements favorables
- Proposer des pistes de travail aux exploitants et suivre avec eux l'évolution de leur exploitation
- Relier ces données à des indicateurs socio-économiques de l'exploitation agricole

## Une présence nationale



## Des indicateurs pertinents



- 4 indicateurs de biodiversité : pollinisateurs domestiques et sauvages, flore butinée, perdrix, oiseaux
- 1 évaluation de la qualité de la trame verte et bleue
- Conduite d'exploitation : 7 thématiques – 118 indicateurs (figure 1)
- Qualité des paysages : 9 milieux diagnostiqués – 88 indicateurs (figure 2)

## Un accompagnement constant



Pour favoriser la proximité avec les exploitations



Un catalogue des pratiques



Des journées de formation



Une plateforme informatique pour centraliser les résultats



Un rapport personnalisé par exploitation



Un expert dédié à toutes les interrogations



Un kit BiodiversID avec des fiches techniques

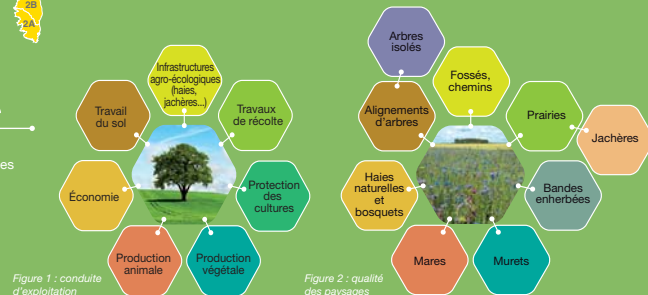


Figure 1 : conduite d'exploitation

Figure 2 : qualité des paysages